

TABLE DES MATIERES

1.	ACTEURS.....	3
1.1.	PERSONNE MORALE.....	3
1.2.	BUREAU D'ETUDES.....	3
1.3.	PUBLICATION DU BILAN.....	3
2.	PERIMETRE D'ETUDE.....	4
2.1.	CONTEXTE DE L'ETUDE.....	4
2.2.	METHOLOGIE RETENUE.....	5
3.	BILAN DES EMISSIONS DE GAZ A EFFET DE SERRE.....	8
4.	FACTEURS D'EMISSIONS ET PRG.....	10

1. ACTEURS

1.1. PERSONNE MORALE

CAISSE REGIONALE DU CREDIT AGRICOLE MUTUEL PYRENEES GASCOGNE

11, boulevard Kennedy – BP329 - 65 000 TARBES

Tél. : 05 62 12 77 77

Code APE : 6419Z

SIRET n° : 776 983 546 00032

RCS TARBES : 776 983 546

TVA intracommunautaire : FR07 776983546

Représenté par Monsieur Jean PHILIPPE –Directeur Général

1.2. BUREAU D'ETUDES

GLEIZE ENERGIE SERVICE

11, boulevard Kennedy - 65 000 TARBES

Tél. : 05 62 44 07 33

Code NAF : 7112B

SIRET n° : 503 265 803 00026

RCS TARBES : 503 265 803

TVA intracommunautaire : FR84 503265803

Représenté par Monsieur Olivier GLEIZE –Directeur Général

1.3. PUBLICATION DU BILAN

PREFECTURE DE LA REGION MIDI PYRENEES

1 place Saint Etienne – 31 038 TOULOUSE CEDEX

Tél : 05 34 45 34 45

Représenté par Monsieur Henri Michel COMET – Préfet de Région

2. PERIMETRE D'ETUDE

2.1. CONTEXTE DE L'ETUDE

Le présent rapport Bilan des émissions de gaz à effet de serre concerne l'activité de la **Caisse Régionale du Crédit Agricole Mutuel Pyrénées Gascogne**.

Cette entreprise regroupe 134 agences réparties sur 12 régions. Trois sièges sont présents sur les départements du Gers, des Hautes Pyrénées et des Pyrénées Atlantiques.

Quelques chiffres :

- Bâtiment en exploitation : 67 640 m²,
- Parc hors exploitation : 16 620 m²,
- Nombre de salariés : 1 800 salariés,
- Nombre de clients : 382 000 clients,
- Produit Net Bancaire : 339 800 000 €

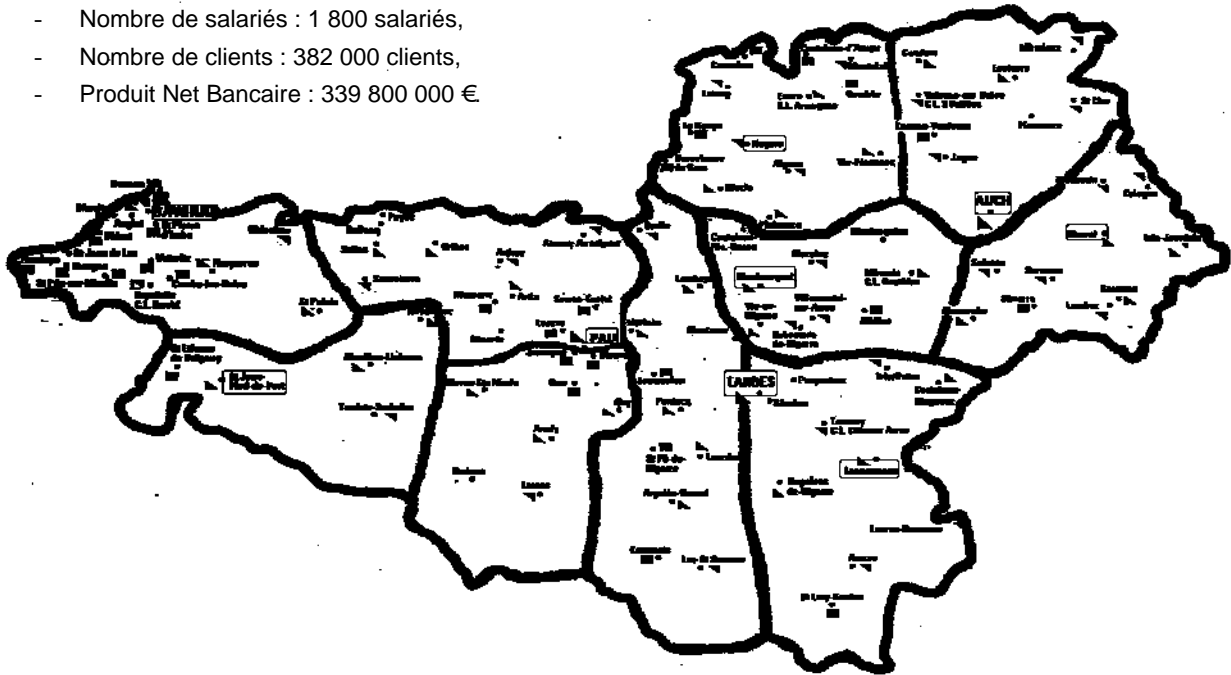


Figure 1 : Zone géographique de la Caisse Régionale

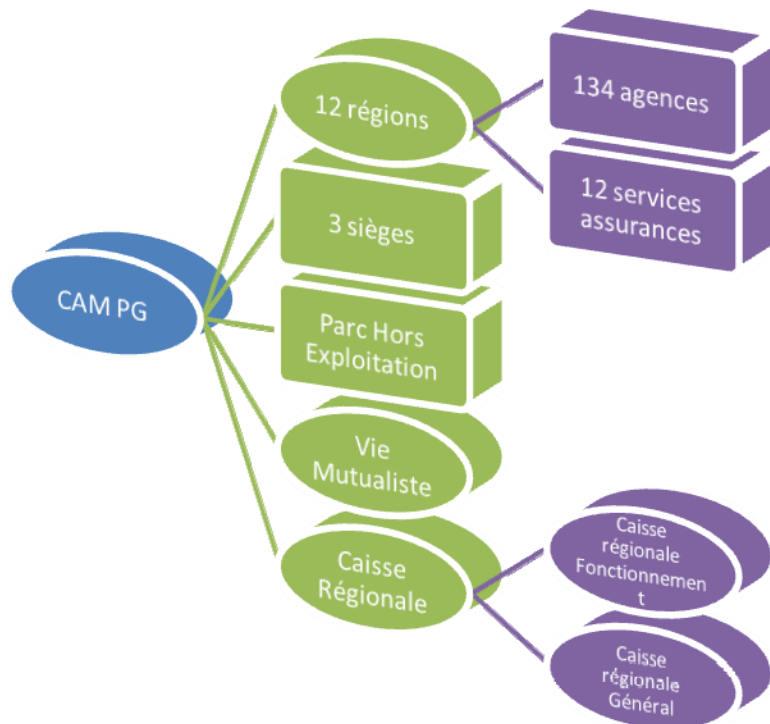


Figure 2 : Organigramme CAM PG

-

2.2. METHOLOGIE RETENUE

2.2.1. Définition du périmètre d'étude

Le Maître d'ouvrage et le Bureau d'études ont définis conjointement le périmètre d'études du Bilan Carbone®.

2.2.1.1. Energie

➤ Description : Le poste énergie interne correspond à l'énergie consommée par les différentes entités du CAM PG. Il peut s'agir d'électricité, de combustibles fossiles (gaz et fioul pour le chauffage et la production d'eau chaude sanitaire), de combustibles organiques, de vapeur, ou de froid.

➤ Caractéristiques « CAM PG » : Les sources d'énergies utilisées sont principalement de deux ordres : électricité (chauffage, production d'eau chaude sanitaire, fonctionnements électriques des équipements, éclairage...) et carburants (gaz et fioul pour le chauffage et la production d'eau chaude sanitaire).

2.2.1.2. Hors énergie

➤ Description : Ce poste couvre classiquement les émissions de Gaz à Effet de Serre émis directement / indirectement (hors énergie consommée ou produite) : rejets atmosphériques, fermentation, fuite fluides réfrigérants, décarbonatation ...

➤ Caractéristiques « CAM PG » : La plupart des agences et les sièges sont équipés de pompes à chaleur air/air (climatisation réversible) qui perdent chaque année une partie de leur fluide frigorigène.

2.2.1.3. Intrants

➤ Description : Ce poste recouvre les émissions liées à tout ce qui rentre physiquement à l'exception des biens durables qui s'amortissent (machines-outils, immeubles).

➤ Caractéristiques « CAM PG » : Il s'agit principalement de papier (dont enveloppes), de petits équipements de bureau, de prestations de service, de consommables pour l'hygiène, et de produits agricoles (repas).

2.2.1.4. Futurs emballages

➤ Description : Ce poste comptabilise les quantités de matériaux nécessaires à l'emballage des produits commercialisés par l'entité concernée par le Bilan Carbone.

➤ Caractéristiques « CAM PG » : Le Crédit Agricole n'est pas concerné par ce poste car les enveloppes (que l'on pourrait considérer comme emballages) sont comptabilisées dans le poste des intrants.

2.2.1.5. Fret

➤ Description : Le poste « Fret » correspond aux émissions dues au transport de matériel, d'équipement et de déchets.

➤ Caractéristique « CAM PG » : Les frets du Crédit Agricole sont de trois types : routier entrant (fournitures, transport de fonds, divers), routier interne (déchets, courriers inter-agences) et routier sortant (déchets, courrier).

2.2.1.6. Déplacements

➤ Description : Ce poste couvre typiquement les émissions liées aux déplacements de personnes par différents modes de transport (voiture, bus, autocar, train, avion...).

➤ Caractéristiques « CAM PG » : Les déplacements regroupent les déplacements domicile-travail (voiture, bus, moto et train), travail-travail (voiture de société, défraiement pour l'utilisation de véhicules personnels, bus, train, et avion) et visiteurs (sécurité, nettoyage, clients et divers).

2.2.1.7. Déchets directs

➤ Description : Ce poste correspond aux émissions découlant du traitement de fin de vie (incinération, mise en décharge, etc.) des déchets qui sont évacués du chantier jusqu'au centre de tri.

➤ Caractéristiques « CAM PG » : Au niveau de la Caisse, les déchets sont constitués de papier et de carton mais aussi des Déchets Industriel Banaux et des déchets organiques.

2.2.1.8. Immobilisations

➤ Description : Ce poste comprend tous les biens qui durent dans le temps à savoir les bâtiments, parking et voirie ainsi que le mobilier, les machines et le matériel informatique.

➤ Caractéristiques « CAM PG » : Le Crédit Agricole possède des locaux (en exploitation ou hors exploitation), des parkings, du mobilier, des machines, et du matériel informatique.

2.2.1.9. Utilisation

➤ Description : Ce poste recense la quantité d'énergie due à l'utilisation des produits commercialisés.

➤ Caractéristiques « CAM PG » : La Caisse n'est pas concernée par ce poste.

2.2.1.10. Fin de vie

➤ Description : Ce poste est relatif aux émissions de retraitement (incinération, mise en décharge, etc.) des produits commercialisés pour leur fin de vie.

➤ Caractéristiques « CAM PG » : La Caisse n'est pas concernée par ce poste.

2.2.2. Année de référence

Le Bilan Carbone, réalisé en 2011, a porté sur l'activité de 2010.

2.2.3. Collecte, Traitement des données et hypothèses

Le travail de collecte réalisé principalement par M. TISNERAT, s'est articulé différemment suivant les postes d'émission.

Les données collectées sont récapitulées dans le tableau page suivante en précisant le service ayant fourni l'information et le format du document.

Toutes les données recueillies ont été triées par agence ou par site et converties afin de les rendre compatibles avec l'outil Bilan Carbone V6. A titre d'exemple, le nombre de ramettes de papier consommé en 2010 a été ramené en kg de papier.

Lorsque les informations étaient indisponibles, des hypothèses basées sur d'autres agences ou d'autres sièges ont été prises :

- Consommations énergétique de quelques agences basées sur la consommation moyenne surfacique des agences,
- Consommations électriques de certains DAB basées sur la consommation moyenne de l'ensemble des DAB,
- Les quantités de fluide frigorigène et la puissance des installations du département 64 ont été extrapolées à partir de la surface de chaque agence et du recensement réalisé sur les départements 65 et 32.

2.2.4. Appréciation des incertitudes

Les incertitudes sur les facteurs d'émissions (FE) n'ont pas été modifiées.

Les incertitudes sur les données recueillies ont été calculées en fonction de chaque type de données :

Poste	Incertitude
Consommations énergétiques basées sur les relevés fournisseurs	5%
Relevés des puissances et type de fluide système de climatisation	50%
Matière plastique intrants	5 %
Papiers Intrants basé sur les relevés du service COMPTABILITE	10%
Ratios monétaires basés sur les prestations de service supérieures à 5 000 €	5%
Fret	40%
Déplacements Domicile – travail basés sur une enquête	25%
Déplacements Travail – Travail	10%
Déplacements des visiteurs	20%
Déchets	10%
Immobilisations bâtiments, véhicules, mobilier et parc informatique	10%

Poste	Données collectées	Format	Provenance
Généralités	Liste des agences, répartition des agences	Papier	STRATEGIE
	Liste des effectifs, matricule	Tableau Excel	STRATEGIE
	Nombre de clients par agence	Tableau Excel	STRATEGIE
Energie interne	Tableau des surfaces et consommations énergétiques des bâtiments ou locaux exploités (agences, sièges, DAB...)	Tableau Excel	IMMEUBLES
Hors énergie	Relevé des puissances de pompes à chaleur et du type de fluide frigorigène.	Tableau Excel	IMMEUBLES
Intrants	Relevé des consommables bureautiques	Tableau Excel	COMPTABILITE
	Relevé du nombre de chèquiers	M E-mail	Service Chéquiers
	Relevé des objets publicitaires		COMPTABILITE
	Suivi des repas servis au self de Serres Castet	E-mail	PRESTATAIRE AVENANCE
	Relevé des boissons chaudes et relevé des bouteilles d'eau	E-mail	RH & PRESTATAIRES
	Liste des coûts des différents prestataires qualifiés	Tableau Excel	COMPTABILITE
Fret	Relevé kilométrique et tonnage des déchets classiques	E-mail Tableau Excel	PRESTATAIRE HEXA & APR
	Relevé kilométrique et tonnage des déchets organiques	E-mail	PRESTATAIRE
	Relevé kilométrique des transports de fonds	Tableau Excel	PRESTATAIRE
	Relevé kilométriques du courrier interne	E-mail	MOYENS GENERAUX
	Suivi des envois postaux	Tableau Excel	MOYENS GENERAUX
Déplacements	Tableau des déplacements Domicile – travail par employés	Tableau Excel	RH
	Relevé kilométrique des déplacements travail – travail des employés	Tableau Excel	COMPTABILITE + MOYENS GENERAUX
Déchets directs	Relevé kilométrique et tonnage des déchets classiques	E-mail	PRESTATAIRE
	Relevé kilométrique et tonnage des déchets organiques	E-mail	PRESTATAIRE
Immobilisations	Tableaux des surfaces des locaux	Tableau Excel	IMMEUBLES
	Relevé des stocks immobiliers et amortissements		
	Liste des DAB		
	Relevé du parc informatique	Tableau Excel	INFORMATIQUE

3. BILAN DES EMISSIONS DE GAZ A EFFET DE SERRE

La quantité totale carbone émise par l'activité de la Caisse Régionale du Crédit Agricole est de :

13 908 ± 5 732 t equ CO₂

Emissions CO ₂ par mètres carré	0,165 t equ CO₂
Emissions CO ₂ par clients	0,037 t equ CO₂
Emissions CO ₂ par salariés	7,707 t equ CO₂

Les émissions de gaz à effet de serre sont classées en 3 catégories d'émissions comprenant chacune des postes d'émissions :

Catégories d'émissions	Tonnes CO ₂
Emissions directes	1 761 t equ CO₂
Emissions indirectes associées à l'énergie	611 t equ CO₂
Autres émissions indirectes	11 536 t equ CO₂

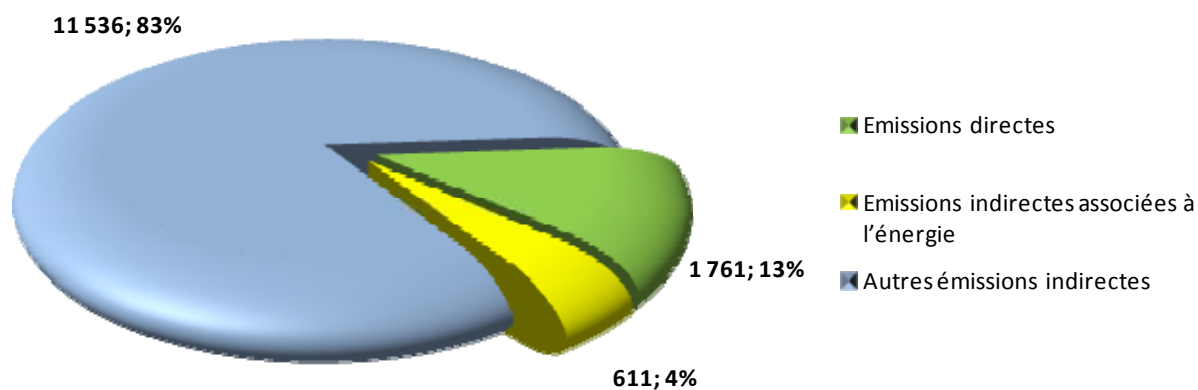


Figure 3 : Répartition des émissions de GES par catégories

Les émissions concernées par l'obligation réglementaire représentent 12.7% des émissions globales de la caisse Régionale.

Dans le tableau ci-dessous, sont récapitulées les émissions de gaz à effet de serre classées par poste d'émission selon la méthode pour la réalisation d'un bilan carbone conformément à l'article 75 de la loi n°2010-788 du 12 juillet 2010.

Catégories d'émissions	Postes d'émissions		CAM PG - 2010	
Emissions directes	1	Emissions directes des sources fixes de combustion	327 ± 34	2,35%
	2	Emissions directes des sources mobiles à moteur thermique	1099 ± 281	7,90%
	3	Emissions directes des procédés hors énergie	0 ± 0	0,00%
	4	Emissions directes fugitives	335 ± 213	2,41%
	5	Emissions issues de la biomasse	0 ± 0	0,00%
	Sous-total		1761 ± 527	12,66%
Emissions indirectes associées à l'énergie	6	Emissions indirectes liées à la consommation d'électricité	611 ± 161	4,39%
	7	Emissions indirectes liées à la consommation de vapeur, de chaleur ou de froid	0 ± 0	0,00%
	Sous-total		611 ± 161	4,39%
Autres émissions indirectes	8	Emissions liées à l'énergie non incluses dans les catégories précédentes	0 ± 0	0,00%
	9	Achat de produits et de services	3441 ± 1905	24,74%
	10	Immobilisations de biens	2035 ± 1302	14,63%
	11	Déchets	58 ± 32	0,42%
	12	Transport de marchandise amont	408 ± 188	2,93%
	13	Déplacements professionnels	165 ± 60	1,19%
	14	Franchise amont	0 ± 0	0,00%
	15	Actifs en leasing amont	0 ± 0	0,00%
	16	Investissements	0 ± 0	0,00%
	17	Transports des visiteurs et des clients	2081 ± 814	14,96%
	18	Transport de marchandise aval	0 ± 0	0,00%
	19	Utilisation des produits vendus	0 ± 0	0,00%
	20	Fin de vie de produits vendus	0 ± 0	0,00%
	21	Franchise aval	0 ± 0	0,00%
	22	Leasing aval	0 ± 0	0,00%
	23	Déplacement Domicile – travail	3348 ± 743	24,07%
	24	Autres émissions indirectes	0 ± 0	0,00%
Sous-total		11536 ± 5043	82,63%	
TOTAL EMISSIONS GES (Tonnes CO₂)			13 908 ± 5732	100%

4. FACTEURS D'EMISSIONS ET PRG

Tous les facteurs d'émissions et les PRG proposés dans l'outil Bilan Carbone® ont été utilisés sans modifications.